



ESTUDO EM CASA - DISTANCIAMENTO SOCIAL - COVID 19

ATIVIDADES DE CIÊNCIAS – 6º ANO A, B, C e D.

18ª SEMANA (07/06/21 A 11/06/21) – 2º Bimestre

PROFº: RENATA MALTA FERREIRA, LEONARDO MARTINS DOS SANTOS.

Orientação: Ler o texto e copiar e responder as questões no caderno. Postar a foto das atividades até sexta-feira dia 11/06/2021.

Correção das atividades (Os Níveis de Organização dos Seres Vivos e o Sistema Nervoso).

1) Todas as células do corpo humano são iguais? Justifique sua resposta.

R: Não, na verdade as células podem variar de forma e tamanho de acordo com a sua função dentro do organismo. Exemplo: células da pele terão formas e tamanhos diferentes das células que formam o tecido do coração.

2) Quais as estruturas presentes nos neurônios? Quais suas funções?

R: Nos neurônios podemos observar algumas estruturas como o CORPO CELULAR onde se encontra o núcleo da célula, e os DENDRITOS e AXÔNIOS que recebem e transmitem impulsos nervosos de um neurônio para outro neurônio.

3) O que são sinapses nervosas?

R: As sinapses são pequenos encontros que ocorrem entre dois neurônios, é através das sinapses que os neurônios se comunicam entre si através da transmissão de impulsos nervosos entre eles.

4) Quais as funções do sistema nervoso?

R: São funções do sistema nervoso controlar todas ações do nosso corpo como andar, respirar, digerir os alimentos.

5) Quais as células responsáveis pela formação do sistema nervoso?

R: Os neurônios são as células que se unem para formar o sistema nervoso.

6) Descreva as características das estruturas abaixo:

a) Células: São estruturas microscópicas que podem apresentar diferentes funções.

b) Tecidos: São formados pela união de várias células.

c) Órgãos: São formados por um conjunto de tecidos, além disso os órgãos desempenham funções importantes para facilitar a manutenção do funcionamento do corpo humano.

d) Sistemas: São formados pela união de órgãos fazendo com que determinada função seja cumprida.



Os sentidos

O ser humano percebe o ambiente externo por meio de cinco sentidos: tato, gustação, olfato, visão e audição. Cada um deles está relacionado a um dos órgãos dos sentidos.

Os órgãos dos sentidos contêm receptores, células especializadas em captar informações do ambiente, como calor, luz e sons, e transformá-las em impulsos nervosos. Esses impulsos nervosos são conduzidos pelos nervos até a medula espinal e o encéfalo, onde são interpretados como sensações: quente ou frio, claro ou escuro, salgado ou doce, entre outras.

Tato

A pele reveste a superfície do corpo e é o principal órgão do sentido do tato. Nela, existem células especializadas que funcionam como receptores de estímulos táteis.

As informações enviadas pelos receptores da pele ao cérebro geram sensações relacionadas ao formato, à consistência, à textura e à temperatura dos materiais, entre outras informações.

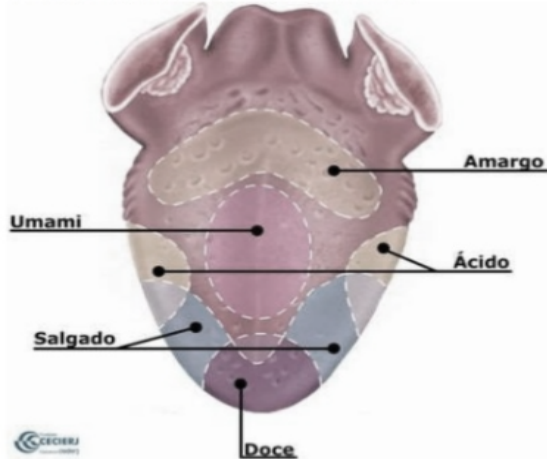
Gustação

A língua é o principal órgão do sentido da gustação, embora a região interna das bochechas e o céu da boca também contribuam para essas percepções. Na língua, existem estruturas microscópicas chamadas papilas gustatórias. Nelas, há receptores capazes de captar estímulos, que são transformados em impulsos nervosos e transmitidos ao cérebro, onde são interpretados como gostos: o doce, o salgado, o azedo, e o amargo.

O sabor dos alimentos resulta da combinação desses cinco gostos principais com as informações olfativas e as sensações táteis na língua.



AS CINCO PARTES DO PALADAR

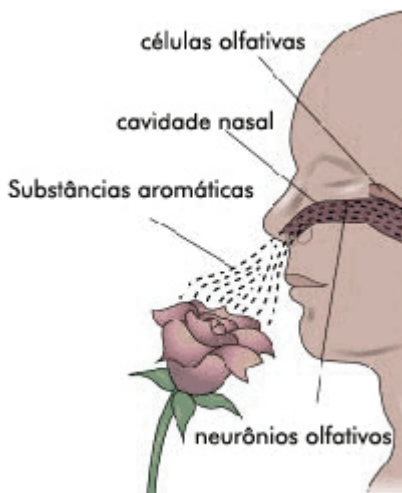


Olfato

O nariz é o órgão relacionado ao olfato. Os receptores olfatórios estão localizados na parte superior da cavidade nasal. Eles percebem compostos voláteis e geram impulsos nervosos que são conduzidos até o cérebro, que os interpreta como sensações de odor.

O olfato pode nos alertar para algumas situações de perigo. Por meio dele podemos perceber, por exemplo, a presença de fumaça ou gases tóxicos.

À medida que envelhecemos, o olfato tende a se deteriorar. Por esse motivo, crianças e jovens sentem maior variedade e intensidade de odores que pessoas idosas.





ATIVIDADES

1) Explique por que a percepção do sabor dos alimentos depende de mais de um sentido. quais são os sentidos que participam desse processo?

2) Quais os cinco sentidos?

3) Explique como ocorre o funcionamento dos sentidos.

4) Quais as estruturas responsáveis por absorver o cheiro e o sabor dos alimentos?

5) Como o sentido do tato é absorvido?

BONS ESTUDOS!!